

# Le SWL c'est :

- Un positionnement 3D ultra précis des attaches d'après un set up
- L'avantage des brackets auto-ligaturants et tubes In-ovation L
- Des gouttières de transfert pour un collage en technique auto ou photo
- La possibilité de contrôler la programmation du laboratoire avec le logiciel Model Viewer.
- Des arcs individualisés à chaque patient fournis par le laboratoire en niti et beta titanium



Un DVD sur les techniques de laboratoire et les protocoles de collage sera remis à chaque participant



**SOF-GAC**

4 ter, Allée des Messagers, Z.A. de Chatenay,  
37210 Rochecorbon

Tél. : 0 820 20 37 20 - Fax. : 0 820 20 37 87

e-mail : [info@gac-ortho.com](mailto:info@gac-ortho.com)

**Nouveau**

**Réservez votre place à nos cours sur internet  
[www.gac-ortho.com](http://www.gac-ortho.com)**

**Dr Christian Demange**  
Spécialiste qualifié ODF

**Dr Raphaël Filippi**  
Spécialiste qualifié ODF

**Dr Muriel Galloy**  
Spécialiste qualifié ODF

**Daniel Julié**  
Orthésiste

# SWL

Straight Wire *In-Ovation L*  
Technique linguale en arc droit

## PARIS

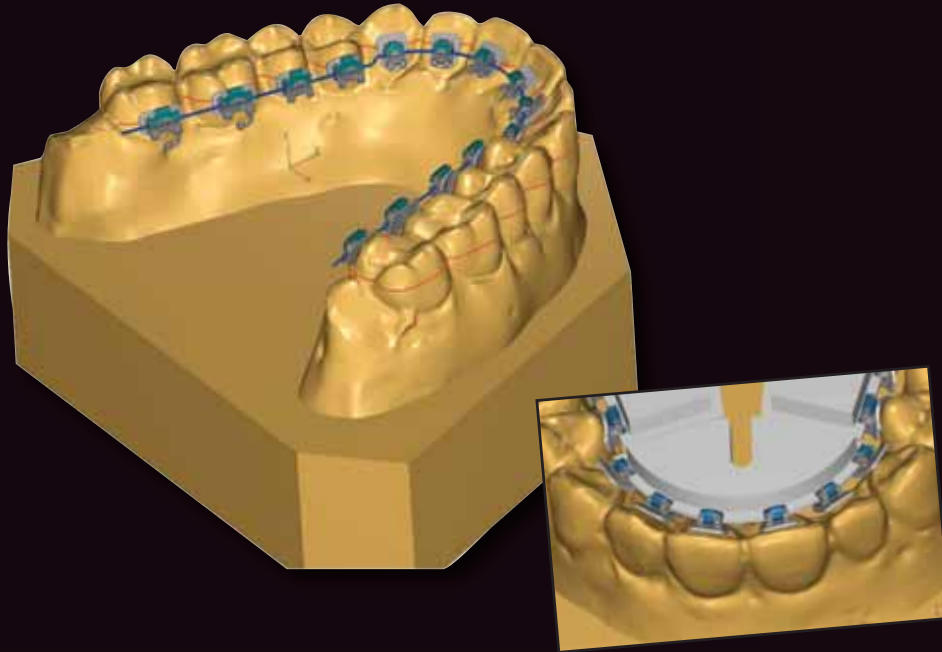
HOTEL MERIDIEN - ETOILE  
( à côté du Palais des congrès - Porte Maillot)



ORTHOTRENDS



# Comment intégrer harmonieusement l'orthodontie linguale dans votre cabinet ?



## Programme :

### ● Caractéristiques du système lingual auto-ligaturant

- Biomécanique Interactive
- Optimisation des propriétés physiques des alliages à mémoire de forme dans un système lingual auto-ligaturant
- Choix de la séquence d'arcs
- Cahier des charges du système idéal
- Comparatif des différentes attaches disponibles sur le marché.
- Tour d'horizon des techniques de laboratoire
- Comment intégrer puis développer efficacement le lingual dans votre cabinet ?
- Du lingual, d'accord ! Mais à quel prix ?

### ● Les relations avec votre laboratoire

- Communication avec le laboratoire
- Que doit-on attendre d'un Set Up et comment le contrôler ?
- L'apport de la 3D dans le positionnement des attaches
- La robotique au service du lingual. Evolutions à court terme.

### ● L'In-Ovation L en Clinique

- Lingual haut et bas ou technique mixte ?
- Avantages, Inconvénients et futures évolutions
- Présentation de cas cliniques

### ● Manipulation de l'appareil In-Ovation L sur typodonts

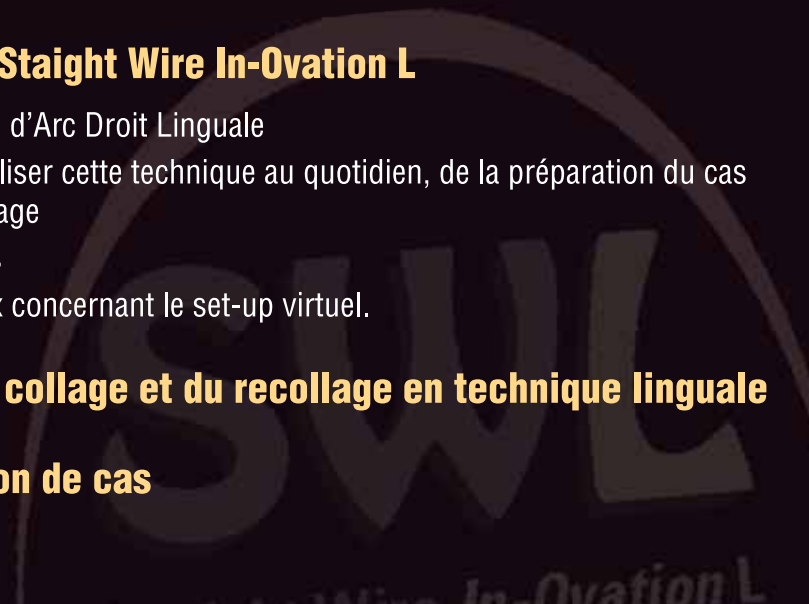
- Ouverture et fermeture des clips
- Insertion et changement d'arcs
- Choix des instruments. Pièges à éviter. Gérer les incidents.
- Choix des tubes et du positionnement des crochets

### ● Technique Straight Wire In-Ovation L

- La Technique d'Arc Droit Linguale
- Comment utiliser cette technique au quotidien, de la préparation du cas jusqu'au collage
- Cas cliniques
- Etat des lieux concernant le set-up virtuel.

### ● Gestion du collage et du recollage en technique linguale

### ● Présentation de cas





## **Bulletin d'inscription**

---

**PARIS - De 8h45 à 17h30**

**26-27 Septembre 2010**

**Nom :** .....

**Adresse :** .....

**Tél. :** ..... **Fax :** .....

**E-mail :** .....

**Praticien : 800 € TTC** (déjeuner compris)

**Merci d'adresser ce bulletin d'inscription à:**

**ORTHO-TRENDS**

**KRIJZELTAND 3A**

**9051 SINT-DENIJS WESTREM**

**Ou faxer au 09 222 13 03**

**Après la réception de votre inscription, nous vous envoyons la facture**